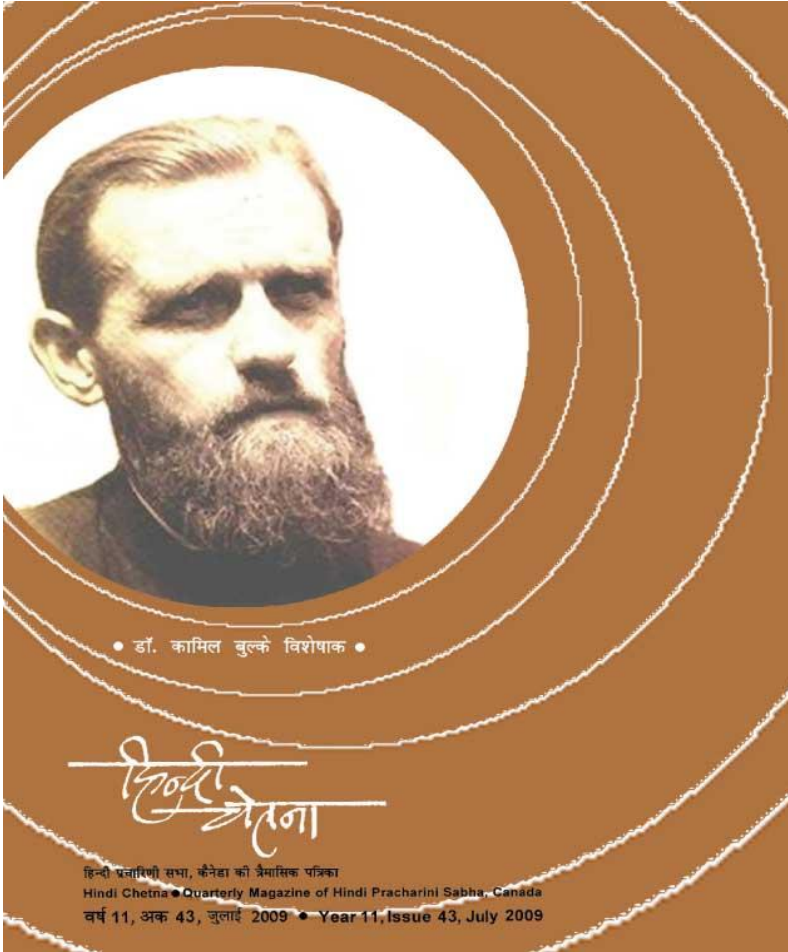


फादर कामिल बुल्के : 1909 –1982

विधा- संस्मरण : लेखक: श्री सर्वेश्वरदयाल सक्सेना
पाठ योजना : डॉ- सुमन द्विवेदी

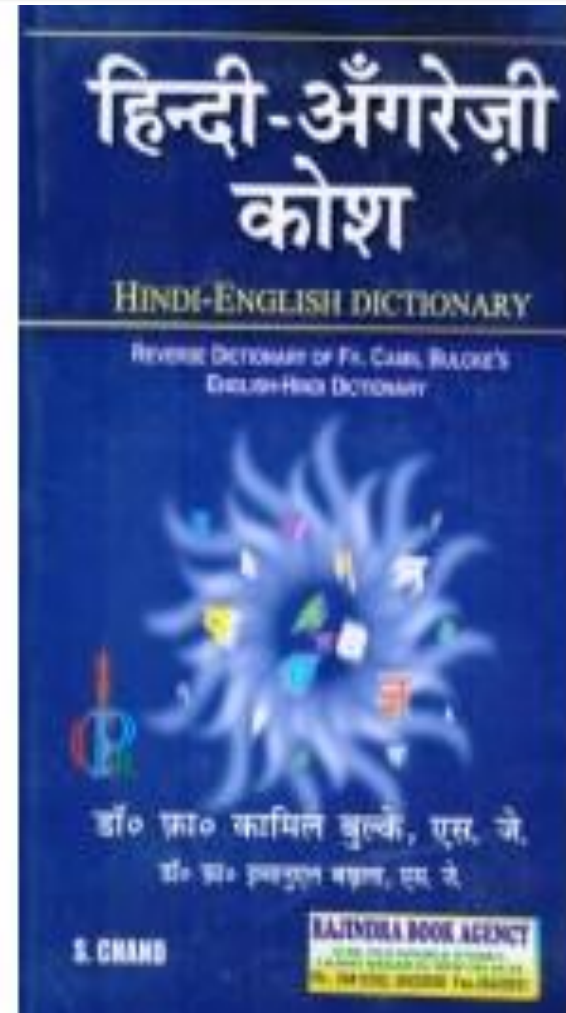
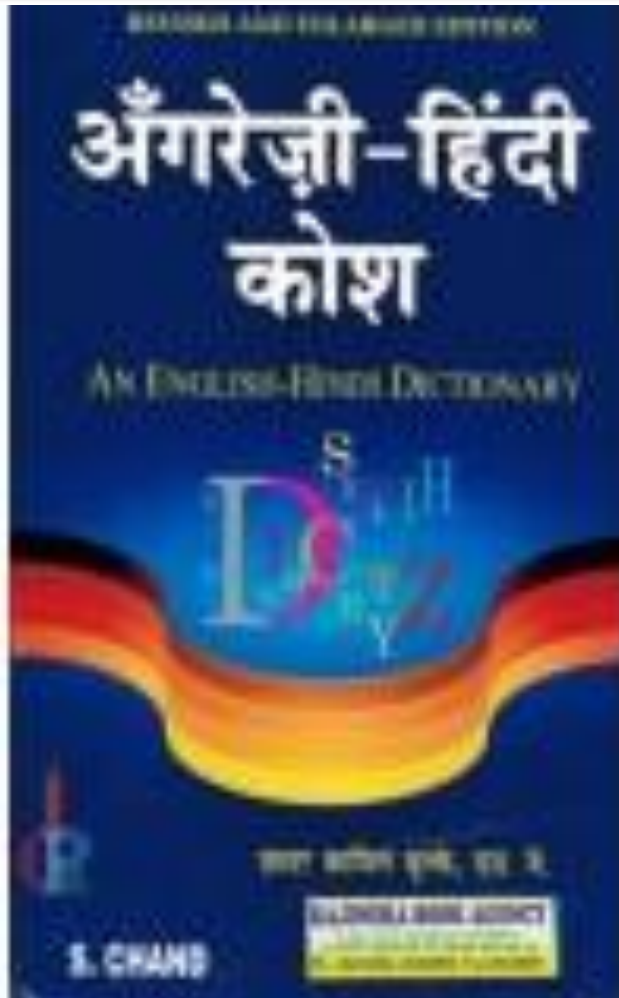
फादर कामिल बुल्के



- जन्म : बेल्जियम
- रेम्स चेपल
- शिक्षा : इन्जीनियरिंग की पढाई छोडकर सन्यासी बनें।
- भाषा हिन्दी से प्रेम
- मधुर-भाषी

लेखक का उद्देश्य : परम्परा से हटकर किसी साधु,
सन्यासी को याद करना ।

प्रसिद्ध रचनाएं



देवदार के वृक्षों की विशेषताएं बताइये.....



देवदार के वृक्षों की विशेषताएं बताइये.....



•फादर की तुलना

❖लेखक नें फादर की तुलना देवदार के वृक्ष से ही क्यों की?

❖वृक्ष और भी हैं।

❖सोचिए और

❖उत्तर दीजिए

- क्या फादर घर के बड़े थे इसलिए?
- क्या सबसे पारिवारिक रिश्ता रखते इसलिए?
- सभा-संगोष्ठियों में निर्लिप्त भाव से शामिल रहते थे इसलिए?
- या लेखक के घर के उत्सवों में बड़े भाई की तरह शामिल रहते थे इसलिए?

देवदार की विशेषताएं

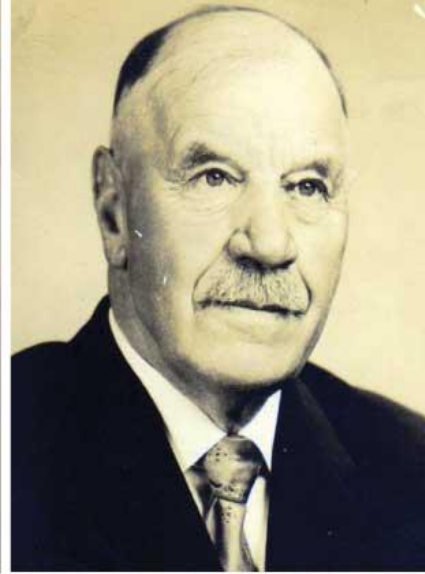
- ❖ घना होता है।
- ❖ छायादार
- ❖ दोषों का शमन
- ❖ सर्दी की पीड़ा
- ❖ को समाप्त करता है।



राँची में फादर के घर की फोटो जहाँ फादर विचार-विमर्श कर रहे हैं.....



मारिया बुल्के
फादर की
मा



एडाल्फ बुल्के
के पिता



बाबा बुल्क
फ्लेमिश
बेल्जियम



चर्च जहा
बाबा का
जन्म हुआ